



Cena Víta Brandy 2022: Přihláška do soutěže

Prosíme o vyplnění následujících položek. Odeslání je možné do 4. 2. 2022

1. Stručná anotace – charakteristika a popis stavby či opatření
Stavba významným způsobem přispěla k rozvoji aktivit v lokalitě Lipky v Telči. Propojuje turistické cíle, vytváří volnočasovou infrastrukturu pro občany a návštěvníky města. Od počátku vzniku se stezka stala přirozeným cílem vyznavačů inline, cyklistů, pěších či běžců
2. Údaje o předkladateli - subjekt, kontakt, telefon, e-mail, IČ
**ARCHOO s.r.o.
Ing. arch. Jiří Ondráček
Mlýnská 382, 588 56 Telč
+420 776 073 176, jirio@archoo.cz
IČ: 29202612**
3. Údaje o soutěžním řešení:
 - název,
Cyklostezka Lipky, Nadýmák a lávka “Od nikud nikam...”
 - lokalizace
Telč, Panské Nivy
 - autorský tým (jména autorů, kontaktní adresa, telefon, e-mail na jejich zástupce).
**Ing. arch. Jiří Ondráček, jirio@archoo.cz
Ing. arch. Lukáš Komín, lukasko@archoo.cz
Jaroslav Svoboda, jardas@archoo.cz**
 - jak byl vybrán zpracovatel projektu (oslovení, veřejná soutěž, jinak)
oslovení
4. Údaje o realizaci:
 - gen. dodavatel
Eurovia CS a.s., STARKON a.s., Lemonta s.r.o.
 - termín realizace (kolaudace nebo uvedení do provozu)
08/2018
 - funkční určení stavby,
dopravní stavba - cyklostezka a pěší
5. Údaje o investorovi stavebního díla (zejména):
 - název, sídlo, adresa, kontaktní osoba (telefon, e-mail),
**Město Telč, Náměstí Zachariáše z Hradce 10, 588 56 Telč
Bc. Vladimír Švec, +420 607930 821, vladimir.svec@telc.eu**
 - způsob financování
dotační titul, rozpočet města
6. Stručný popis stavu před a po realizaci, bodový výčet přínosů realizace
 - Urbanisticko-architektonický kontext (krajinný a městský kontext)
Řešená cyklo a inline stezka reflektuje historické komunikace v území. Cyklostezka a inline stezka je vedena od centra města chráněnou lipovou alejí, dále pokračuje



podél dubové aleje k rybníku Nadýmák. U rybníka Nadýmák byla vybudována lávka, která vytváří důležité propojení části města Štěpnice s řešenou cyklostezkou.

Cyklostezka se stala důležitým stavebním kamenem rozvoje lokality Lipky. Jde jednak o propojení turistických cílů v lokalitě: Panský dvůr, rekreační areál u rybníka Roštejn, Muzeum techniky, areál Ranč, naučné stezky, singletrailový areál Lipky aj. Dále důležité je propojení na návazné cyklostezky Telč – Řásná, Telč – Lhotka.

- Architektonické řešení

Snahou bylo umístit cyklostezku v území, respektovat historické komunikace, zvolit vhodné povrchy cyklostezky vzhledem k charakteru území a dalšímu využití stezky. Vybudované lávky jsou ve stejném technickém řešení s kombinací ocelové a dřevěné konstrukce. Součástí stavby bylo rovněž doplnění doprovodného mobiliáře – lavičky, stojany na kola.

- Uživatelská kvalita (funkční řešení, komfort užití, bezpečnost)

Řešená cyklo a inline stezka je vybudována v šíři 2,5 – 3,5m. Je řešena jako společná stezka pro cyklisty a pěší. Celková délka stezky je 3,2 km. Z toho stezka vhodná pro inline – 2,8 km. Lávka přes rybník Nadýmák má délku 21m.

- Stavebně-technické řešení (použité řešení, originalita)

Stezka je jednak z části s povrchem asfaltovým (úsek v lipovém stromořadí) v délce 1,1km. Dále navazuje cyklostezka s povrchem - cementobetonový kryt v délce 1,7km. Následuje lávka v délce 7,5m, která je navržena jako kombinace ocelové konstrukce s pochozím dřevěným roštem a dřevěným zábradlím s ocelovým madlem. Pokračuje dlážděný úsek v ul. Batelovská (napojení na cyklostezku Batelovská). Kolem rybníka Nadýmák je stezka s povrchem z mechanicky zpevněného kameniva v délce 373m. Lávka přes rybník Nadýmák v délce 21m je řešena obdobně jako kratší lávka Lipky a to jako kombinace ocelové konstrukce s pochozím dřevěným roštem a dřevěným zábradlím s ocelovým madlem.

- Udržitelnost stavby (náklady spojené s provozem, údržba)

Přidanou hodnotou stavby je množství nových stromů, ale i propojení významných krajinných prvků. Na jedné straně památné lipové aleje a na straně druhé nové dubové aleje (výsadba v roce 2010).

V rámci stavby došlo k výsadbě 40 nových stromů (dub letní) a tím k propojení obou alejí. Na převážné části cyklostezky Lipky byl navržen povrch – cementobetonový kryt, aby bylo umožněno využívat stezku pro inline. Cementobetonový kryt je z pohledu životního prostředí vhodnější řešení než asfaltové povrchy (neobsahuje ropné látky). Cementobetonový kryt je rovněž odolný vůči kořenovým systémům přilehlých stromů, tedy nedojde v budoucnu k možnému poškození cyklostezky. Cyklostezka vedená kolem rybníka Nadýmák je řešena přírodním propustným materiálem.

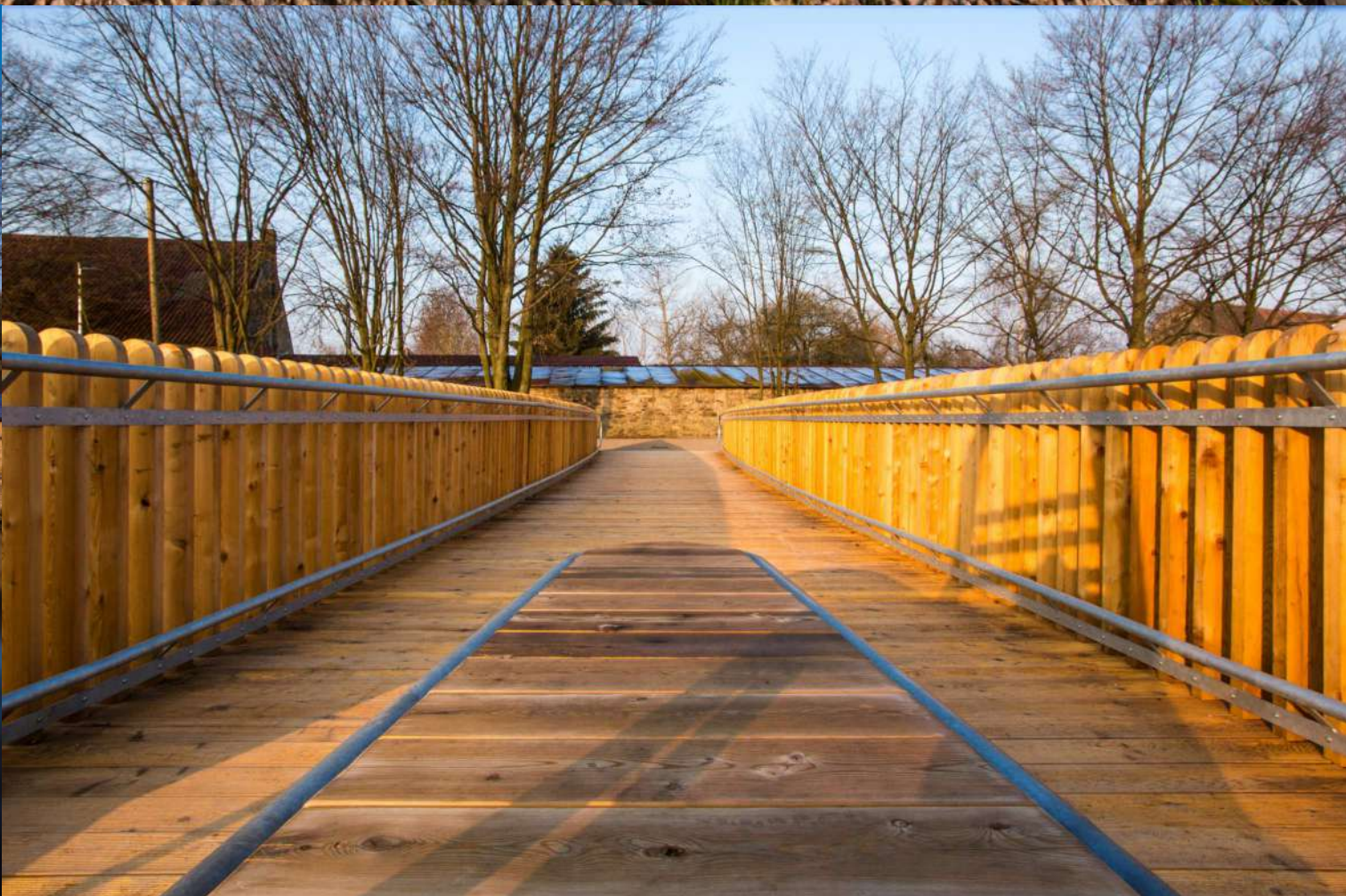
7. Grafické přílohy, fotodokumentace

- požadovaná dokumentace stavby musí obsahovat situaci, rozhodující půdorysy, popřípadě i dokumentaci významných konstrukčních řešení, stavebních detailů, či další dokumentaci nezbytnou pro správné hodnocení stavby.
- dále cca 5 ks fotografií, nejlépe celek i detail v rozlišení pro tiskové účely 300 dpi, formát *.jpg / *.pdf).
- dokumentace zůstává majetkem vypisovatelů s právem publicity.

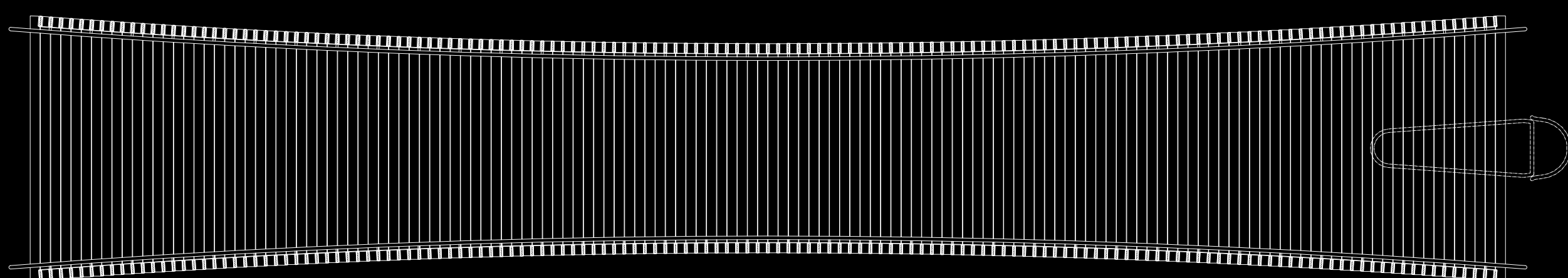


8. Souhlas s používáním soutěžních podkladů:

- Přihlašovatel prohlašuje, že je oprávněn udělit jménem všech vlastníků autorsko-majetkových práv souhlas se zpracováním dodaných podkladů a zveřejněním na www.citychangers.eu/ pro účely výstavy, v mediích a v dalších prezentacích a že podáním přihlášky neporušuje autorská a jiná práva třetích osob.

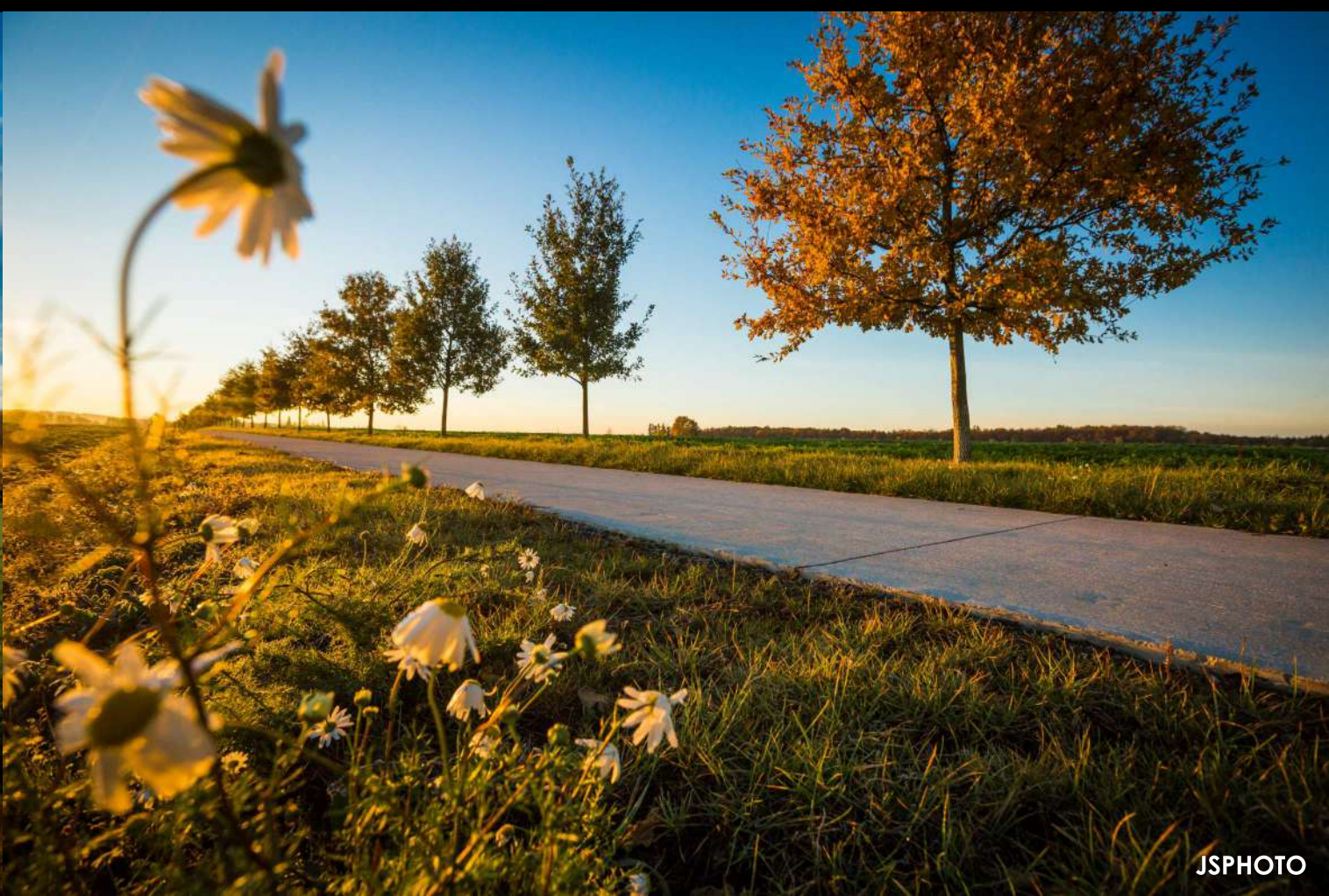
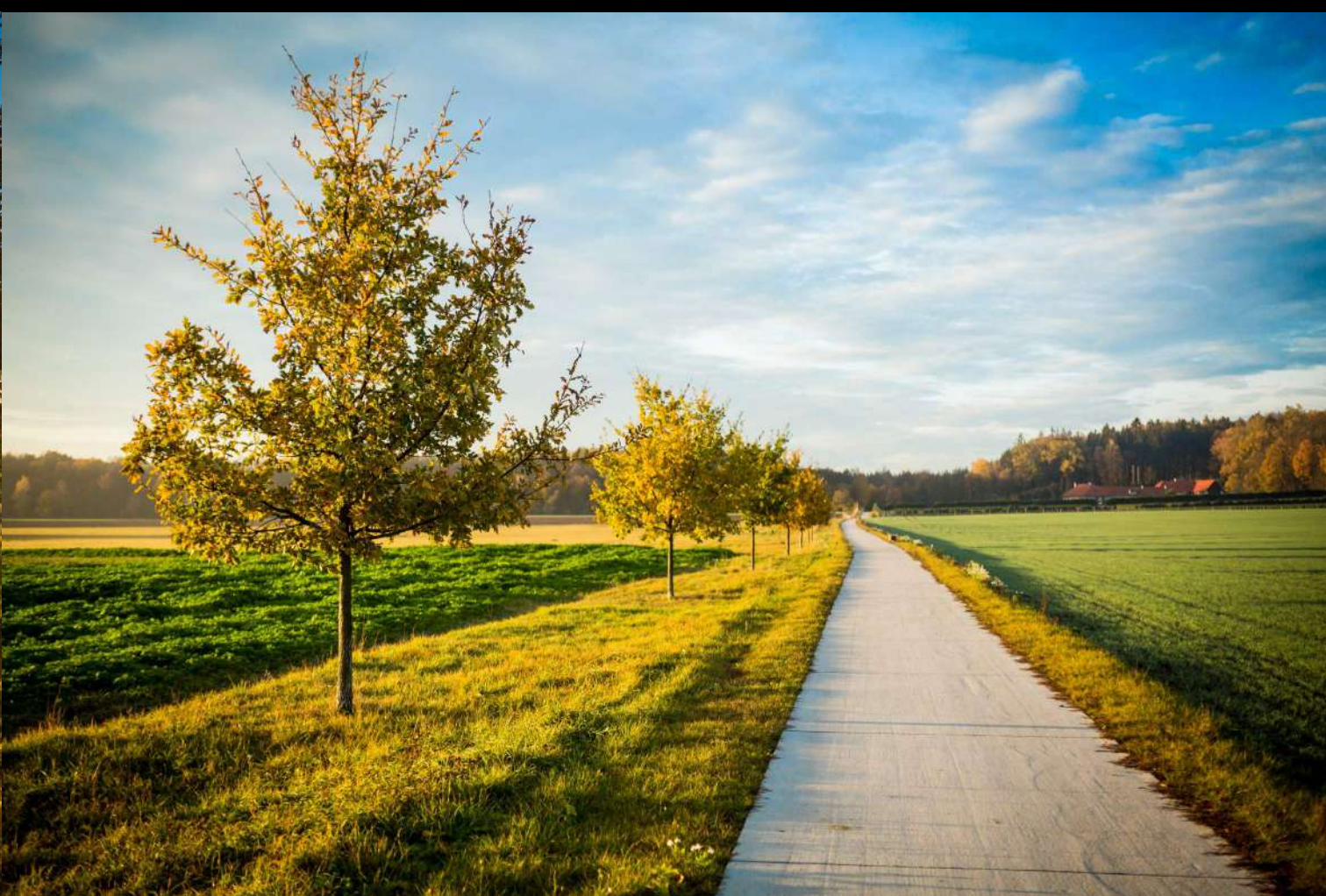
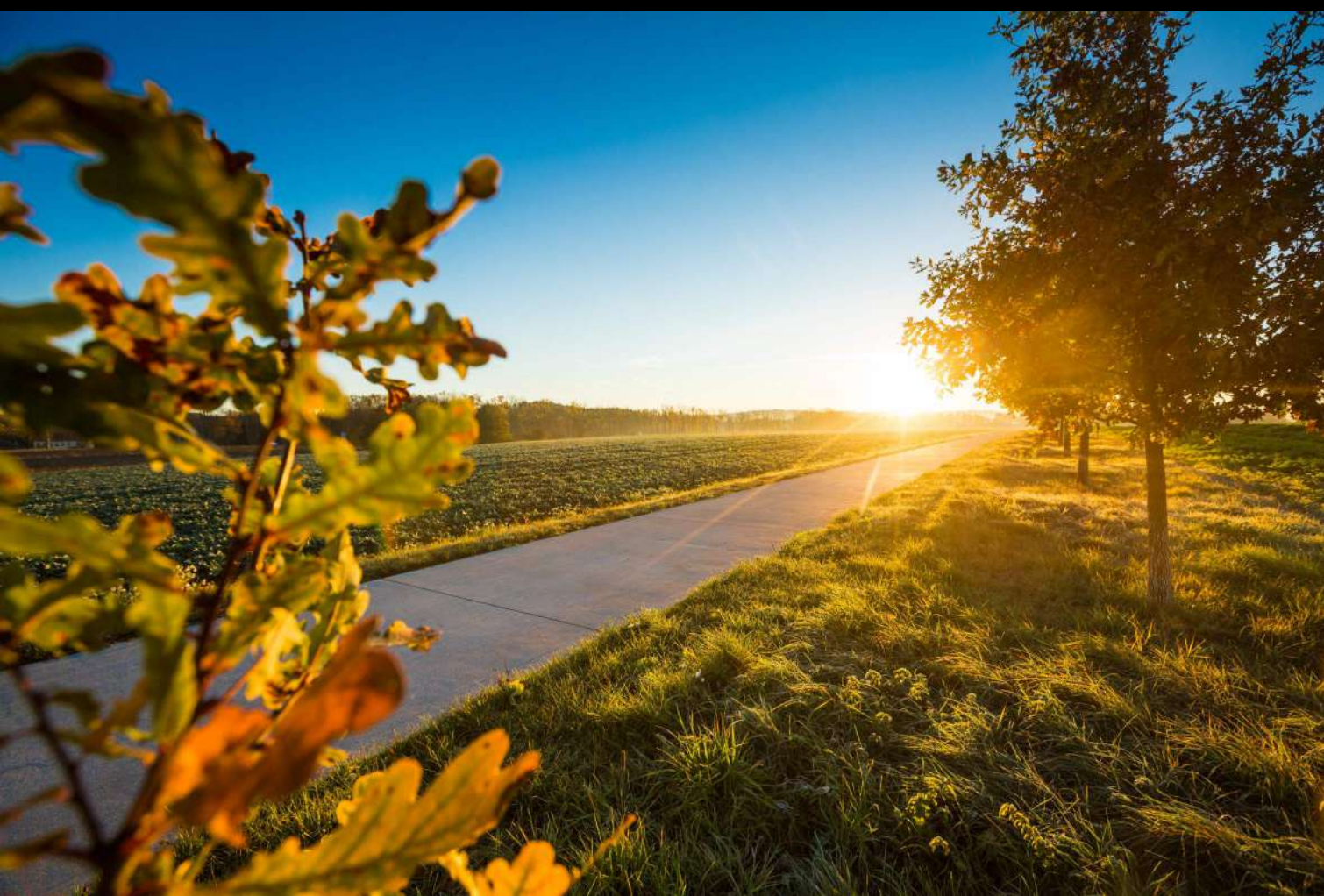


CYKLOSTEZKA REFLEKTUJÍCÍ ATRAKTIVITU
LOKALITY PANSKÉHO DVORA V TELČI.
PROPOJENÍ ÚZEMÍ CHRÁNĚNÉHO
PAMÁTNÉHO STROMOŘADÍ „LIPKY“,
NOVĚ ZALOŽENÉ DUBOVÉ ALEJE, HRÁZE
RYBNÍKA NADÝMÁK A PĚŠINY PODÉL
LÁVEK A MOSTKŮ DO JEDNOHO CYKLO
ORGANISMU MĚSTA. S POUŽITÍM A
KOMBINACÍ MODERNÍ TECHNOLOGIE
CEMENTOBETONOVÉHO KRYTU S
TECHNOLOGIÍ HISTORICKÝCH
MLATOVÝCH CEST, S RESPEKTOVÁNÍM
OKOLNÍ PŘÍRODNÍ SCENÉRIE A KRAJINY.

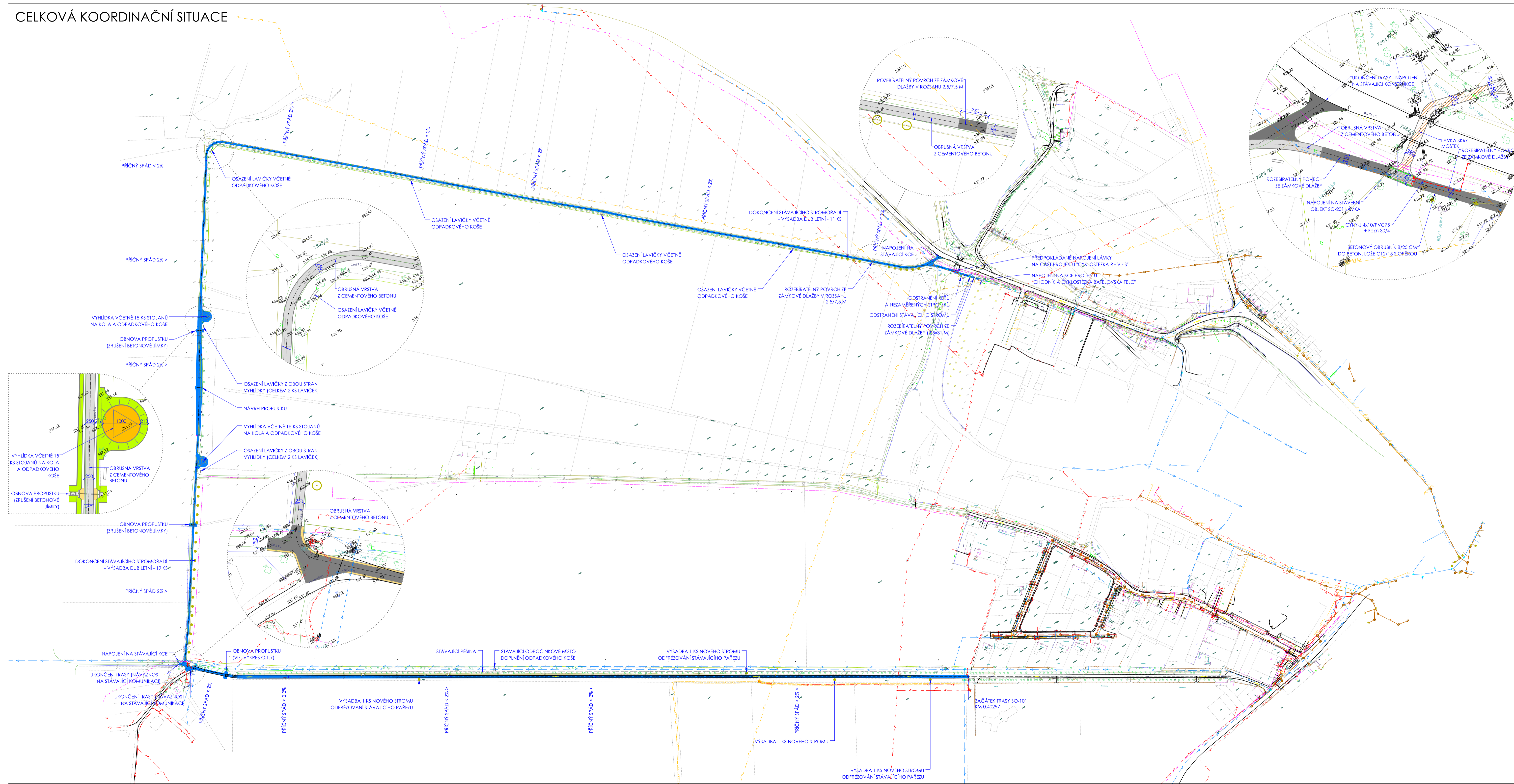


**CYKLOSTEZKA LIPKY, NADÝMÁK
A LÁVKA "OD NIKUD NIKAM ..."**

AUTOR: JIŘÍ ONDRÁČEK
JAROSLAV SVOBODA
ONDŘEJ ONDRÁČEK
PROJEKTANT: ARCHOO, S. R. O.
MILAN MÁTL
MĚSTO TELČ
INVESTOR: EUROVIA CS, A. S.
ZHOTOVITEL: STARKON, A. S.
LEMONTA, S. R. O.



CELKOVÁ KOORDINAČNÍ SITUACE



LEGENDA	POPIS
	PRŮBĚH TRASY NÁVRHU CYKLOSTEJKY
	OSA TRASY NÁVRHU CYKLOSTEJKY
	OSA STÁVAJÍCÍ PĚŠINY
	OBNOVA STÁVAJÍCÍCH / NÁVRH NOVÝCH PROPUSTKŮ
	OBRSUNÁ VRSTVA ŠÍŘKY 2,5/3,0 M - ASFALTOVÝ BETON (STÁVBĚNÍ OBJEKT SO-101)
	OBRSUNÁ VRSTVA ŠÍŘKY 2,5 M - CEMENTOVÝ BETON
	ROZEBÍRATELNÁ KONSTRUKCE CYKLOSTEJKY ZE ZÁMKOVÉ DLAŽBY
	ROZEBÍRATELNÁ KONSTRUKCE CYKLOSTEJKY Z KAMENNÉ KOSTKY
	ROZEBÍRATELNÁ KONSTRUKCE LAVKY ŠÍŘKY 2,98 M
	ZPEVNĚNÁ PLOCHA V JEZDŮ NEBO VSTUPŮ, CESTA PRO PĚŠÍ - MECHANICKY ZPEVNĚNÉ KAMENIVO (MŽK) / KAČÍRKOVÁ VÝPLŇ PROSTORU KOLEM KONSTRUKCE VÝHLÍDEK
	KRAJNICE (ZHUŤNĚNÁ ŠTERKODŘT)
	ODVODŇOVACÍ PŘÍKOP A SVAH / ÚPRAVA ZELENÝCH PLOCH PROSTORU KOLEM VÝHLÍDEK
	BETONOVÝ OBRUBNÍK 8/25 CM OSAZENÝ V ROZSAHU PLOCHY ZE ZÁMKOVÉ DLAŽBY
	OBRSUNÁ VRSTVA ŠÍŘKY 2,0/2,5 M - ASFALTOVÝ BETON - ČÁST ZAHRNUTÁ DO PROJEKTU "CYKLOSTEZKA ROŠTEJN - VOLEVČICE - STUDNICE"
	ROZEBÍRATELNÁ KONSTRUKCE LAVKY ŠÍŘKY 2,0 M SKRZ MOSTEK U ROŠTEJNSKÉHO RYBNÍKU - ČÁST ZAHRNUTÁ DO PROJEKTU "CYKLOSTEZKA ROŠTEJN - VOLEVČICE - STUDNICE"
	KRAJNICE (ZHUŤNĚNÁ ŠTERKODŘT) - ČÁST ZAHRNUTÁ DO PROJEKTU "CYKLOSTEZKA ROŠTEJN - VOLEVČICE - STUDNICE"
	TRASA CHODNÍKU PROJEKTU "CHODNÍK A CYKLOSTEZKA BATELOVSKÁ TELČ"
	OSAZENÍ PRVKŮ MOBILIÁRE - LAVIČKY VČETNĚ ODPADKOVÝCH KOŠŮ, STOJANY NA KOLA (SO-701)
	STÁVAJÍCÍ STROMY / STROMY K ODSTRANĚNÍ / NOVĚ NAVRŽENÉ STROMY (SO-801)
	SVĚTLÉ DOPRAVNÍ ZNAČENÍ - ZNAČKY ČSA "STEZKA PRO CHOZCE A CYKLISTY" (VČETNĚ DODATKOVÉ TABULKY UPRAVUJÍCÍ MOŽNOST VJEZDU VOZIDEL) A ČB "KONEC STEJKY PRO CHOZCE A CYKLISTY"

ARCHOO S.R.O.
 ING. ARCH. JIŘÍ ONDRÁČEK
 MLÝNSKÁ 382, 588 56 TELČ
 T: +420 776 073 176, M: JIRIO@ARCHOO.CZ

PROJEKTANT **ING. ARCH. JIŘÍ ONDRÁČEK, ČKA 03 615**
 MLÝNSKÁ 382, 588 56 TELČ
 T: +420 776 073 176, M: JIRIO@ARCHOO.CZ

VYPRACOVAL **JIŘÍ ONDRÁČEK, JAROSLAV SVOBODA**

KLIENT **MĚSTO TELČ**
 NÁMĚSTÍ ZACHARIÁŠE Z HRADCE 10
 588 56 TELČ
 T: +420 567 112 421, M: VLADIMIR.SVEC@TEL.CU

AKCE **CYKLO A INLINE STEZKA LIPKY**

ČÁST **SOUHRNNÉ ŘEŠENÍ STAVBY**
 VÝKRES **CELKOVÁ KOORDINAČNÍ SITUACE**

ZAKÁZKA 15007
 DATUM 03_2017
 ±0,000
 FORMÁT 5 x A4
 STUPEŇ **D P S**
 OZNAČENÍ **B.4**

1:2500
0 1 2 3
4 5 6 7
250m

© VÝKRES I NÁVRH JE A ZŮSTANE MAJETKEM ARCHITECTA. NESMÍ BÝT ROZMNOŽOVÁN A PŘEDÁN TŘETÍM OSOBÁM BEZ ARCHITECTOVA PÍSEMNÉHO SOUHLASU